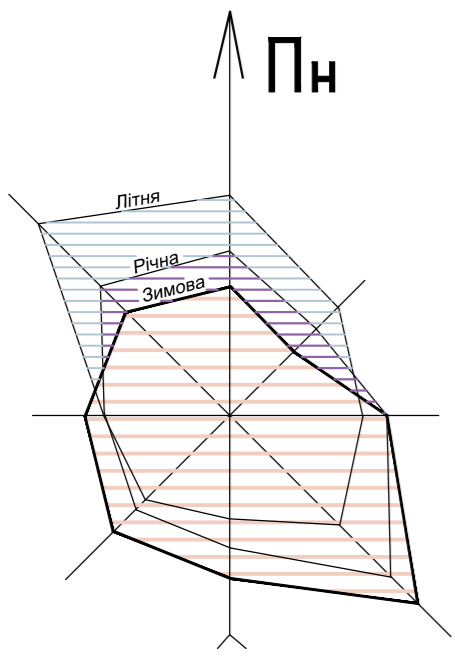


ВЕРГУНИ ЧЕРКАСЬКОЇ ОБЛАСТІ

ДЕТАЛЬНИЙ ПЛАН ТЕРИТОРІЇ ЧАСТИНИ СЕЛА В МЕЖАХ ЗЕМЕЛЬНОЇ ДІЛЯНКИ ПО ВУЛИЦІ СВЯТО-ТРОЇЦЬКІЙ ТА ВУЛИЦІ БРАТІВ БАТЮШИНСЬКИХ В С. ВЕРГУНИ ЧЕРКАСЬКОГО РАЙОНУ ЧЕРКАСЬКОЇ ОБЛАСТІ

ПРОЕКТНИЙ ПЛАН, ПОЄДНАНИЙ З ПЛАНОМ ЧЕРВОНИХ ЛІНІЙ ТА СХЕМОЮ ПРОГНОЗОВАНИХ ПЛАНУВАЛЬНИХ ОБМЕЖЕНЬ М 1:500. КРЕСЛЕННЯ ПОПЕРЕЧНИХ ПРОФІЛІВ ВУЛИЦЬ М 1:200

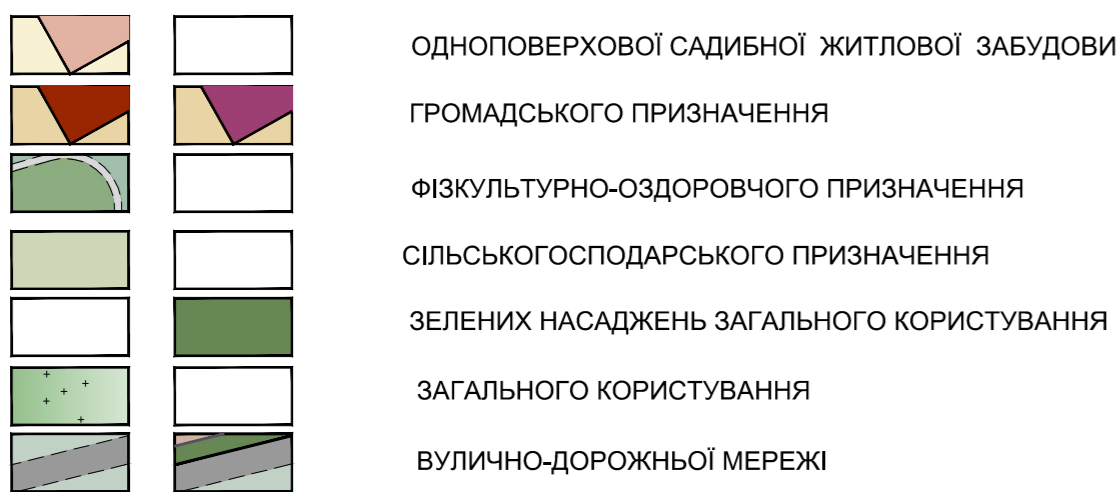


УМОВНІ ПОЗНАЧЕННЯ:

МЕЖІ: ІСНУЮЧІ ПРОЕКТУЄМІ



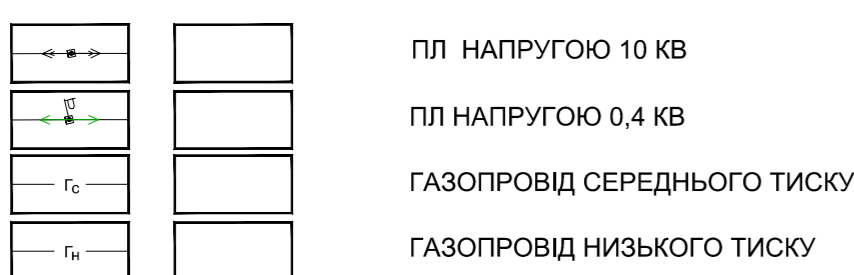
ТЕРИТОРІЇ



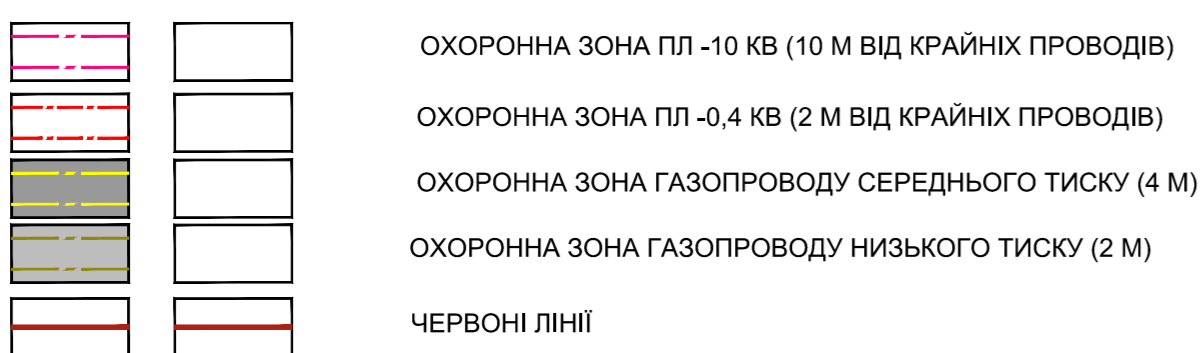
БУДІВЛІ ТА СПОРУДИ:



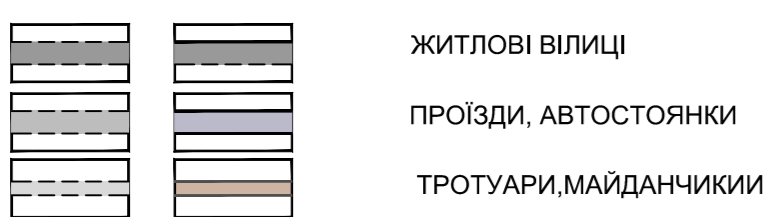
ІНЖЕНЕРНІ МЕРЕЖІ:



ПЛАНУВАЛЬНІ ОБМЕЖЕННЯ:

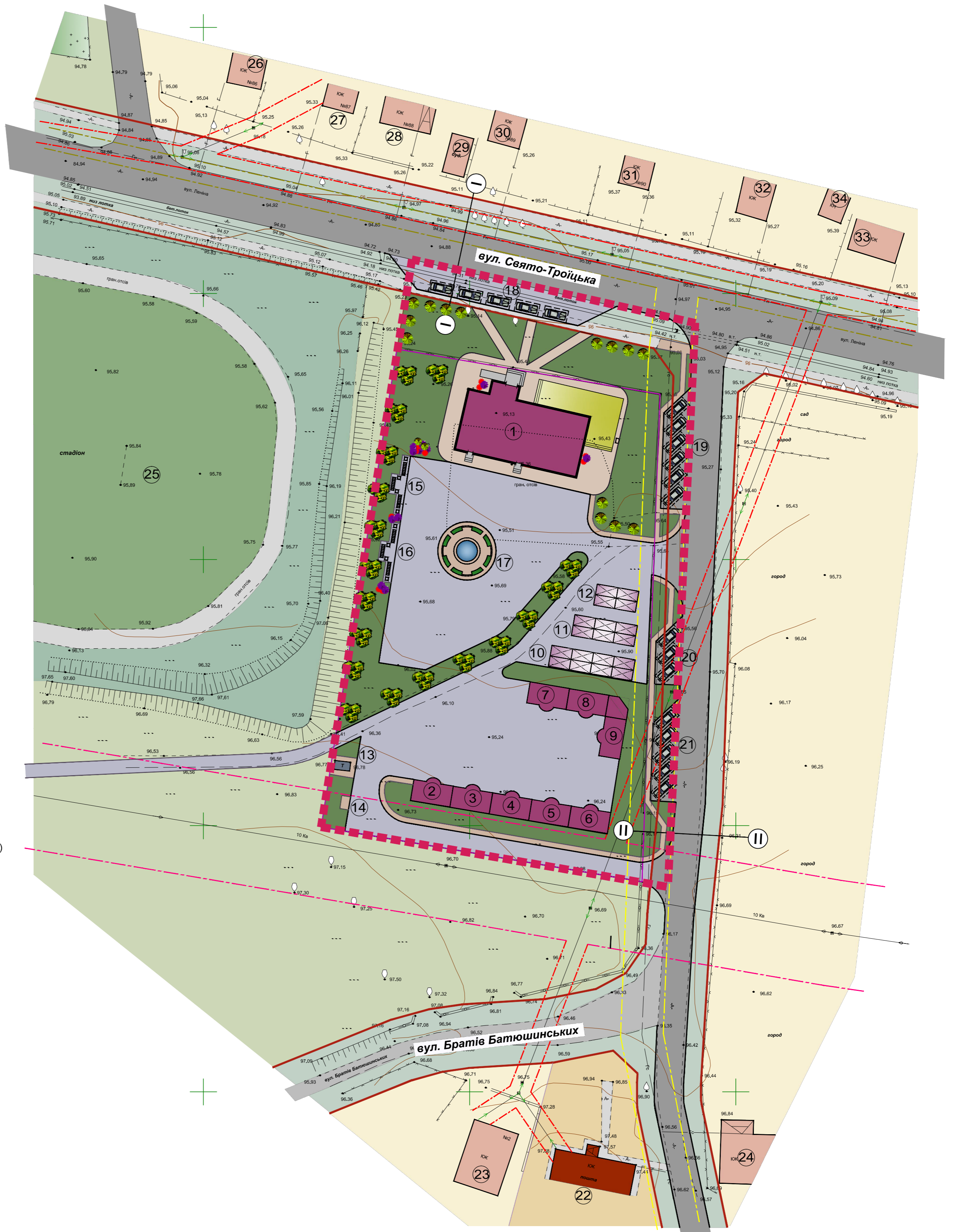


ІНЖЕНЕРНО-ТРАНСПОРТНА ІНФРАСТРУКТУРА:

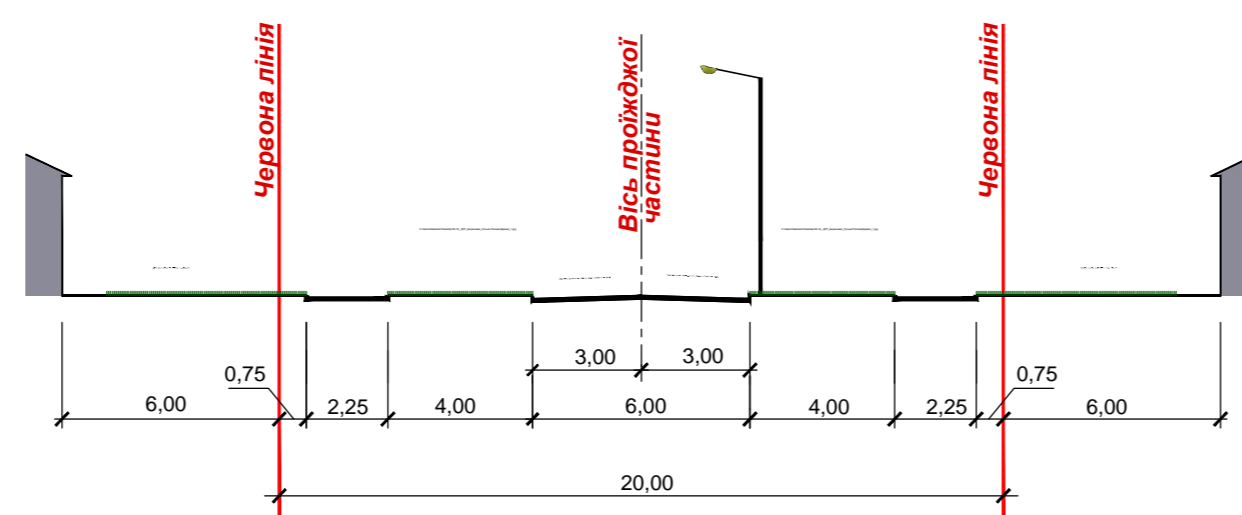


ЕКСПЛІКАЦІЯ:

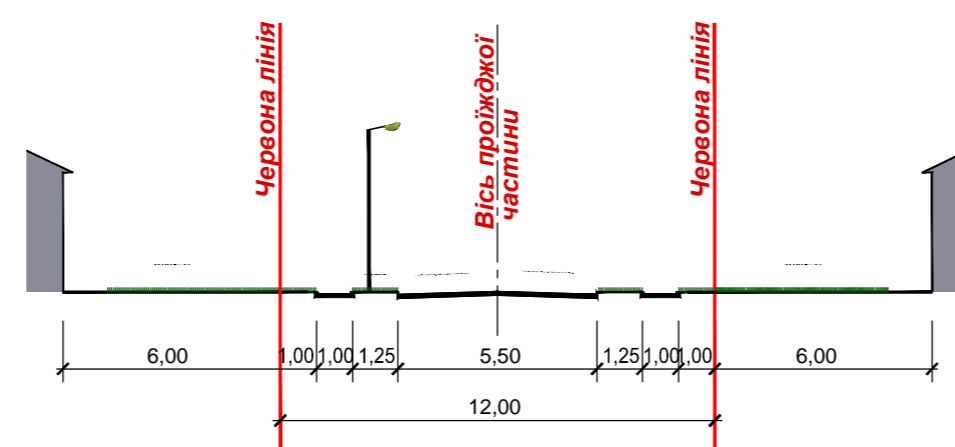
- 1 - КАФЕ З ЛІТНІМ МАЙДАНЧИКОМ (ПРОЕКТ.)
- 2...9 - МАГАЗИНИ (ПРОЕКТ.)
- 10...12 - ТОРГОВЕЛЬНІ РЯДИ (ПРОЕКТ.)
- 13 - ВБИРАЛЬНЯ (ІСНУЮЧА)
- 14 - МАЙДАНЧИК ДЛЯ КОНТЕЙНЕРІВ З ТПВ (ПРОЕКТ.)
- 15,16 - МАЙДАНЧИКИ ДЛЯ ВІДПОЧИНКУ (ПРОЕКТ.)
- 17 - МАЙДАНЧИК ДЛЯ ВІДПОЧИНКУ (ПРОЕКТ.)
- 18...21 - МАЙДАНЧИКИ ДЛЯ ПАРКУВАННЯ АВТОМОБІЛІВ (ПРОЕКТ.)
- 22 - ПОШТА (ІСНУЮЧА)
- 23 - САДИБНИЙ ЖИТЛОВИЙ БУДИНОК (ІСНУЮЧИЙ)
- 24 - САДИБНИЙ ЖИТЛОВИЙ БУДИНОК (ІСНУЮЧИЙ)
- 25 - СТАДІОН (ІСНУЮЧИЙ)
- 26 - САДИБНИЙ ЖИТЛОВИЙ БУДИНОК (ІСНУЮЧИЙ)
- 27 - САДИБНИЙ ЖИТЛОВИЙ БУДИНОК (ІСНУЮЧИЙ)
- 28 - САДИБНИЙ ЖИТЛОВИЙ БУДИНОК (ІСНУЮЧИЙ)
- 29 - ГОСПОДАРСЬКА БУДІВЛЯ (ІСНУЮЧА)
- 30 - САДИБНИЙ ЖИТЛОВИЙ БУДИНОК (ІСНУЮЧИЙ)
- 31 - САДИБНИЙ ЖИТЛОВИЙ БУДИНОК (ІСНУЮЧИЙ)
- 32 - САДИБНИЙ ЖИТЛОВИЙ БУДИНОК (ІСНУЮЧИЙ)
- 33 - САДИБНИЙ ЖИТЛОВИЙ БУДИНОК (ІСНУЮЧИЙ)
- 34 - ГОСПОДАРСЬКА БУДІВЛЯ (ІСНУЮЧА)



I-I Головна вулиця



II-II Житлова вулиця



ТЕХНІКО-ЕКОНОМІЧНІ ПОКАЗНИКИ

Найменування	Одиниця виміру	Значення показників		
		Існуючий стан 2016 рік	Етап від 3 років до 7 років	Етап від 15 років до 20 років
1. Територія				
1.1 Територія в межах проекту, у тому числі:	га	0,6420	0,6420	-
- сільськогосподарського призначення	га	0,5000	-	-
- громадського призначення (будівель торгівлі та закладів громадського харчування)	га	-	0,5000	-
- зони транспортної інфраструктури	га	0,1420	0,1420	-
2. Установи та підприємства обслуговування (нове будівництво)				
- заклади громадського харчування	місце	-	50	-
- магазини	м² торгової площі	-	60	-
- торговельні ряди	м² торгової площі	-	340	-
3. Вулично-дорожня мережа				
- протяжність вулично-дорожньої мережі, всього (будівництво)	км	-	0,050	-
- відкриті місця для паркування автомобілів	маш-місце	-	17	-
4. Інженерна підготовка та благоустрій				
Територія, що потребує заходів з інженерної підготовки з різних причин	га	-	0,6420	-
5. Охорона навколишнього середовища				
Санітарно-захисні зони, всього	га	-	-	-
у тому числі озеленені	га	-	-	-
6. Охоронна зона інженерних комунікацій	га	0,1270	0,1270	-

Лист № ориг. Підпис Дата Зам. №

Змін. Кільк. Аркуш № док. Підпис Дата				39-16-00-ГП		
ДЕТАЛЬНИЙ ПЛАН ТЕРИТОРІЇ ЧАСТИНИ СЕЛА В МЕЖАХ ЗЕМЕЛЬНОЇ ДІЛЯНКИ ПО ВУЛИЦІ СВЯТО-ТРОЇЦЬКІЙ ТА ВУЛИЦІ БРАТІВ БАТЮШИНСЬКИХ В С. ВЕРГУНИ ЧЕРКАСЬКОГО РАЙОНУ ЧЕРКАСЬКОЇ ОБЛАСТІ						
ГАП Корнієнко				Детальний план території		
Перев. Савельєва				ДПТ 4		
Розроб. Корнієнко				Проектний план, поєднаний з планом червоних ліній та схемою прогнозованих планувальних обмежень М 1:500. Креслення поперечних профілів вулиць М 1:200		